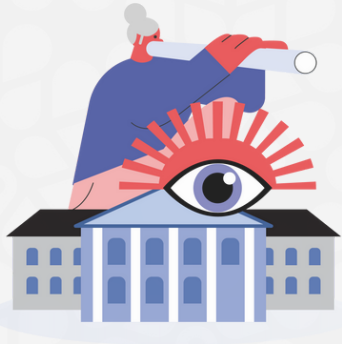


הצטרפו אלינו!

מנהלת מקצועית למגמת מנכ"לי חברות כלכליות ברשויות המקומיות



'מקומות' - בית הספר לניהול בכיר בשלטון המקומי הינו מיזם משותף של משרד הפנים וקרן יד הנדיב, המופעל באמצעות ארגון שיתופים. בית הספר הנו מרחב לפיתוח ידע, הכשרה וליווי מקצועי של דרג הניהול הבכיר בשלטון המקומי. כיום לומדים במקומות בעלי התפקיד הבאים: מנכ"לים, מהנדסי וועדות ורשויות, מנהלי שפ"ע, מנהלי הון אנושי, גזברים, יועצים משפטיים, מבקרי פנים, מנהלי רישוי עסקים, מנהלי אינוך, מנהלי אגפי רווחה, מנמ"ר, מנהלי שירות, מנהלי אסטרטגיה ומנהלי פיתוח כלכלי ברשויות המקומיות.

צוות ההכשרה לכל מגמה כולל מנהל מקצועי ומוביל הכשרה. המנהל המקצועי הינו האוטוריטה המקצועית ומהווה מומחה תוכן בעל ידע וניסיון בתחום. על המנהל המקצועי יהיה לפתח ולהכווין מקצועית את ההכשרה, ולקדם את החיבור בין התוכן לפרקטיקה בשטח. המנהל המקצועי, בשיתוף צוות בית הספר, יקבע את סילבוס ההכשרה, יהווה דמות סמכות בכירה אל מול הלומדים וכן אבן שואבת ללמידה מניסיונו בשדה המקצועי. כמו כן התפקיד כולל שותפות בצוות בית הספר לתהליכי פיתוח וחשיבה על תפיסת הלמידה ותכני הלמידה חוצי-מגמות במקומות.

**התפקיד הוא הזדמנות לקחת חלק בהשפעה
ועיצוב הניהול הבכיר בשלטון המקומי בישראל**

אודות התפקיד

דרישות התפקיד

- ניסיון קודם בתפקיד מנכ"ל חברה כלכלית.
- היכרות מעמיקה עם השלטון המקומי.
- נכונות לעבודה בצוות ובשותפויות.
- אוריינטציה לפיתוח ידע והנגשת ידע, גישה למקורות ידע מגוונים בעולם המקצועי בתחום.
- יחסי אנוש מצוינים, אוריינטציה להנחיה והדרכה.
- רצון להשפעה והובלת שינוי עבור שדרת הניהול הבכיר ברשויות המקומיות.
- יכולת הובלה ועמידה מול קהל.
- תואר ראשון חובה. תואר שני ושלישי - יתרון.
- זמינות: כיומיים וחצי בשבוע, גמישות בשעות העבודה.

הגדרת תפקיד

- אחריות לאיכות ומקצועיות ההכשרה, הכוללת פיתוח תכנים, סילבוס, וליווי ההכשרה בפועל. המנהל המקצועי יפעל בהתאם להנחיות ולמסגרת שתיקבע על ידי צוות ביה"ס.
- אחריות לניהול המגמה בשותפות עם מוביל המגמה; נוכחות פיזית וליווי הלומדים בכל שלבי ההכשרה.
- אחריות משותפת לחשיבה על היבטי תוכן בשיתוף עם האיגודים המקצועיים והרגולטור.
- עדכון תוכן ההכשרה ביחס למגמות בשטח, וחזית הידע בארץ ובעולם; להוות גורם מקשר בין התיאוריה למעשה.
- שותפות בצוות ההנחיה של מקומות לפיתוח תפיסות למידה ארגוניות ושותפויות בין מגמות.
- עבודה משותפת עם מובילת פיתוח הלמידה בבית הספר ומנהלת הערכה ומדידה לעיצוב הלמידה ולהערכתה.
- אחריות לשימור הידע של הקורס.

היקף ההכשרה וזמינות

בעת תקופת ההכשרה המחייבת – העבודה הפרונטלית הינה במתכונת למידה של יום בשבוע וכן סיורים ומפגשים בני יומיים כולל לינה, והרצאות בזום. המנהל המקצועי יידרש לזמינות מיידית של כיומיים וחצי בשבוע לתכנון והכנת ההכשרה ותכנית הפיתוח המקצועי ובהמשך לניהול והנחיית ההכשרות בפועל, לפגישות פיתוח ומפגשי צוות.

היקף משרה: כ-50% משרה (תתכן אופציה להרחבת המשרה)

שליחת קו"ח למייל: HR@mekomot.org.il עד לתאריך 10.9.25

נא לציין בכותרת המייל: מועמדות לתפקיד מנהל מקצועי למגמת מנהלי חכ"ל



נכתב בלשון זכר מטעמי נוחות בלבד, אך מיועד לנשים וגברים כאחד