

# רמות של שותפות

## שותפות COLLABORATIO

רמה גבוהה - ממשק הבנוי על שותפות עמוקה, המבוססת על מטרות משותפות, תלות בין השותפים וראיית הרווח של הצד השני כחלק מובנה מהשותפות.

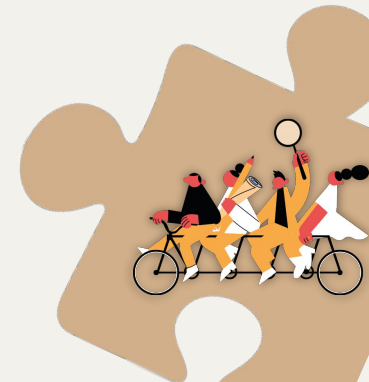
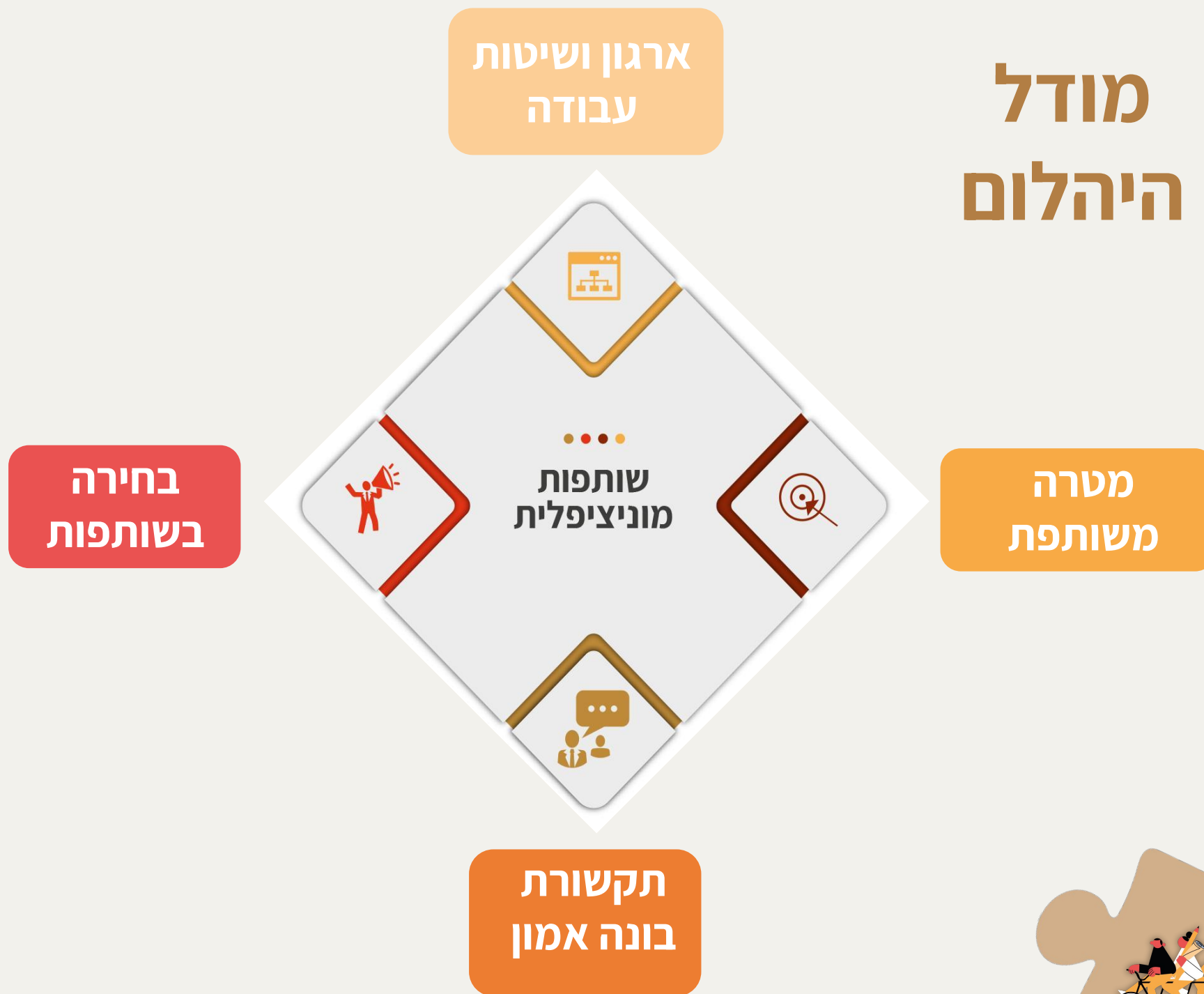
## שיתוף פעולה COOPERATIO N

רמה בינונית - ממשק המתבסס על פעולות משותפות ועל ההנחה שכך יקדם כל צד את מטרותיו. עיקר העשייה המשותפת מתבטא בכך כשכל צד משקיע תשומות, וההתקדמות של כל צד מסייעת לצד השני לקבל מענה למטרה שלשמה נכנס לממשק.

## תאום COORDINATIO

רמה בסיסית - השותפים עוסקים בעיקר בתיאום הפעולות ביניהם על מנת לא להגיע לסתירה וקונפליקט. עיקר העשייה המשותפת מתבטאת בהעברת מידע ותיאום.

# מודל היהלום



# מודל היהלום



## בחירה בשותפות

- בחירה אסטרטגית בשותפות
- הקצאת משאבי זמן, כ"א וקשב ניהולי
- דוגמא אישית
- תקשור המסר לארגון

## תקשורת בונה אמון

- תהליכי קבלת החלטות מוסכמים ומשותפים
- אינטראקציה מתוך כבוד
- הקשבה וסקרנות
- אמפטיה, ייחוס כוונות טובות
- גמישות ביכולת להוביל ולהיות מובל

## מטרה משותפת

- זיהוי והגדרת המטרה המשותפת
- מימוש אינטרסים ומטרות ייחודיות של כל שותף
- שיח משותף על התרומה והרווח של כל אחד מהשותפים

## ארגון ושיטות עבודה

- תהליכי עבודה ושגרות תומכות
- חלוקת אחריות וסמכות
- תקשורת פורמלית (ישיבות, מסמכים)
- מערכות מידע
- POC בעלי תפקיד בממשקים
- מדידה ובקרה של השותפות עצמה
- קרדיטים משותפים

