



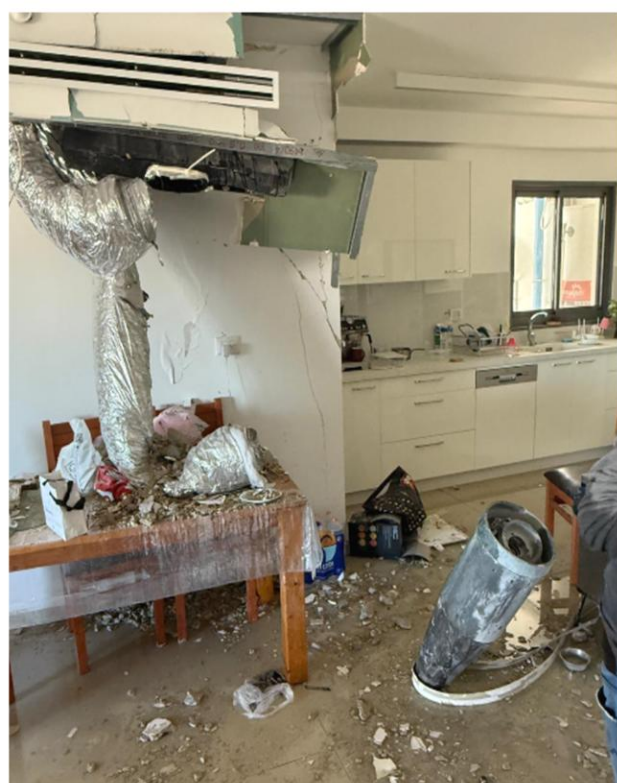
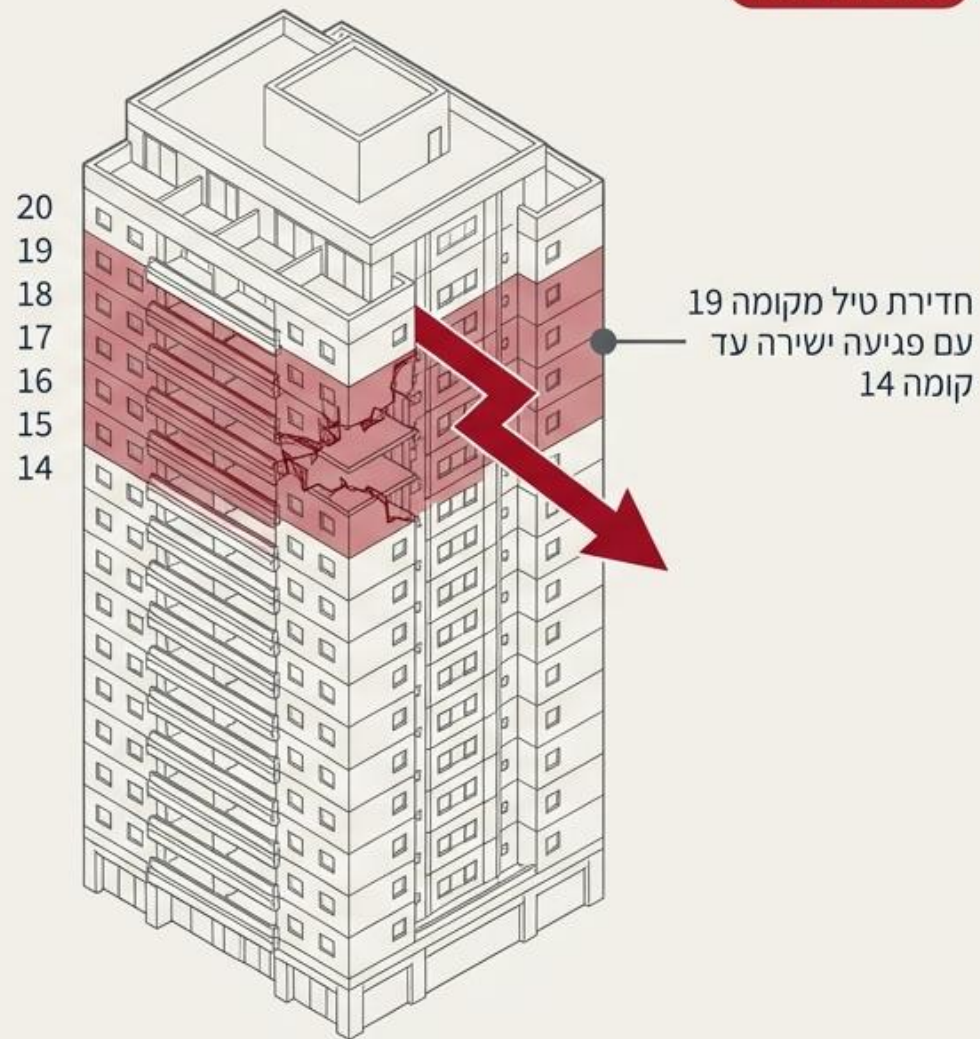
התמודדות עם אירוע הרס 28.2.2026

מבצע "שאגת הארי"



אירוע פגיעה ישירה: שכונת נוף ים

28.02.2026



מוכנות ותרגול מוסדי: בחינת תרחישי קיצון

רכיבי הרשת הרשותית באירוע חירום

תפעול מלא של מרכז
ההפעלה העירוני



פתיחה ותפעול של
מרכז סיוע ראשוני
למשפחות



ניהול ושליטה באזור
תקרית וזירת אירוע



סיכום מבצעי: ניהול ושליטה בזירת האירוע

המסמך מנתח את "ציר אזור התקרית" במהלך אירוע חירום, תוך התמקדות בתגובה ראשונית וסנכרון, התנהלות מול האוכלוסייה, והתשתיות הפיקודיות בשטח, ומשווה בין הצלחות לבין פערים הדורשים שיפור.

לשימור - הצלחות מבצעיות



מענה ראשוני מהיר

הגעת צוותי התקרית לשטח בזמן קצר מרגע הכרזת האירוע.



שליטה בנתונים ובזהות הדיירים

שימוש ברשימות דיירים מעודכנות המאפשרות שליטה מהירה לפי דירות.



חוסן ומשמעת אזרחית

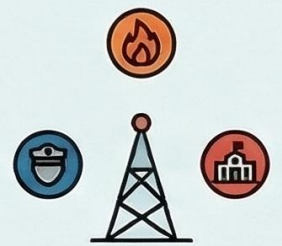
כניסת תושבים לממ"דים ופינוי סדור למניעת פגיעות בנפש.

לשיפור - פערים ולקחים



הקמת חפ"ק אחד ורשת קשר משותפת

צורך בנקודת פיקוד אחת לכלל הכוחות (משטרה, עירייה, פקע"ר).



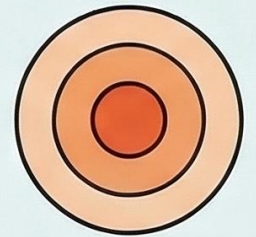
אחידות במסרים לתושבים

מניעת סתירות בהנחיות בין המשטרה לגורמי ההנדסה והעירייה.



ניהול זירה משולב: חלוקה למעגלי עבודה

ארגון מחדש של מרחב הפעילות לשיפור הסנכרון והיעילות המבצעית בשטח.



סיכום תפעול מרכז סיוע ראשוני (מס"ר): לקחים ותובנות

סיכום פעילות בציר קליטת האוכלוסייה, הרישום והמענה ההומניטרי. מפרט הישגים תפעוליים לשימור לצד תפעוליים לשימור לצד כשלי טכנולוגיה, כוח אדם ומדיניות הדורשים תיקון מיידי.

נקודות חוזק לשימור (מה עבד?)

מהירות תגובה וניהול רציף
 הגעה מהירה של צוות המס"ר (תוך פחות משעה) ונכחות קבועה של מנהלת המרכז ואב הבית.

קליטה מבוססת נתונים
 שימוש ברשימות דיירים ממוינות לפי דירות ייעל משמעותית את תהליך הקליטה הראשוני.

מענה לוגיסטי הוליסטי
 אספקה מהירה של מזון, תרופות, ציוד לתינוקות ואפילו מענה ייעודי לבעלי חיים.

אתגרים ופערים לשיפור (מה דורש תיקון?)

כשלי טכנולוגיה וניהול מידע
 קריסת אפליקציות ועיכוב בהתקנת תשתיות (ראוטר) יצרו צווארי בקבוק ברישום המפונים.

ארגון כוח אדם והמרחב הפיזי
 נדרש גיוס סגל המתגורר בסמיכות גיאוגרפית והקמת אזורי המתנה משולטים עם עמדות כיבוד.

הרחבת המענה והמדיניות
 צורך בקריטריונים לפינוי על רקע פסיכוסוציאלי ואספקת ציוד אישי בסיסי ביום הפינוי עצמו.

ניהול מרכז הפעלה בחירום: תובנות ולקחים מרכזיים

הצגת ניתוח ביצועי "מרכז הפעלה" המתמקד בניהול אסטרטגי, סנכרון נתונים וקבלת החלטות. הסיכום מבחין בין הצלחות בניהול מבוסס נתונים לבין פערים טכנולוגיים וארגוניים בתקשורת ובמודיעין אוכלוסייה.

נקודות לשימור: עוצמה ניהולית ומבצעית

ניהול מבוסס נתונים ושליטה דיגיטלית

מעבר מוצלח לניהול יומן יומן מבצעים ותמונת מצב אינטגרטיבית במערכת השוע"ל בזמן אמת.



מנהיגות וניהול כוחות דינמי

הגעה מהירה של הדרג הניהולי למרכז הפעלה ההפעלה והקפצת כוחות (סע"ר ורפואה) לפי צורך.



נקודות לשיפור: פערים בסנכרון ובתשתית

רציפות תקשורתית ודיווח מהשטח

הצורך בפתרון תקלות במערכות הקשר המונעות העברת מידע רציפה בין השטח למטה.



גיבוש מודיעין אוכלוסייה

שיפור הסנכרון בין גורמי הרווחה לפיקוד העורף לבניית תמונת מצב נעדרים ומאתרים.