

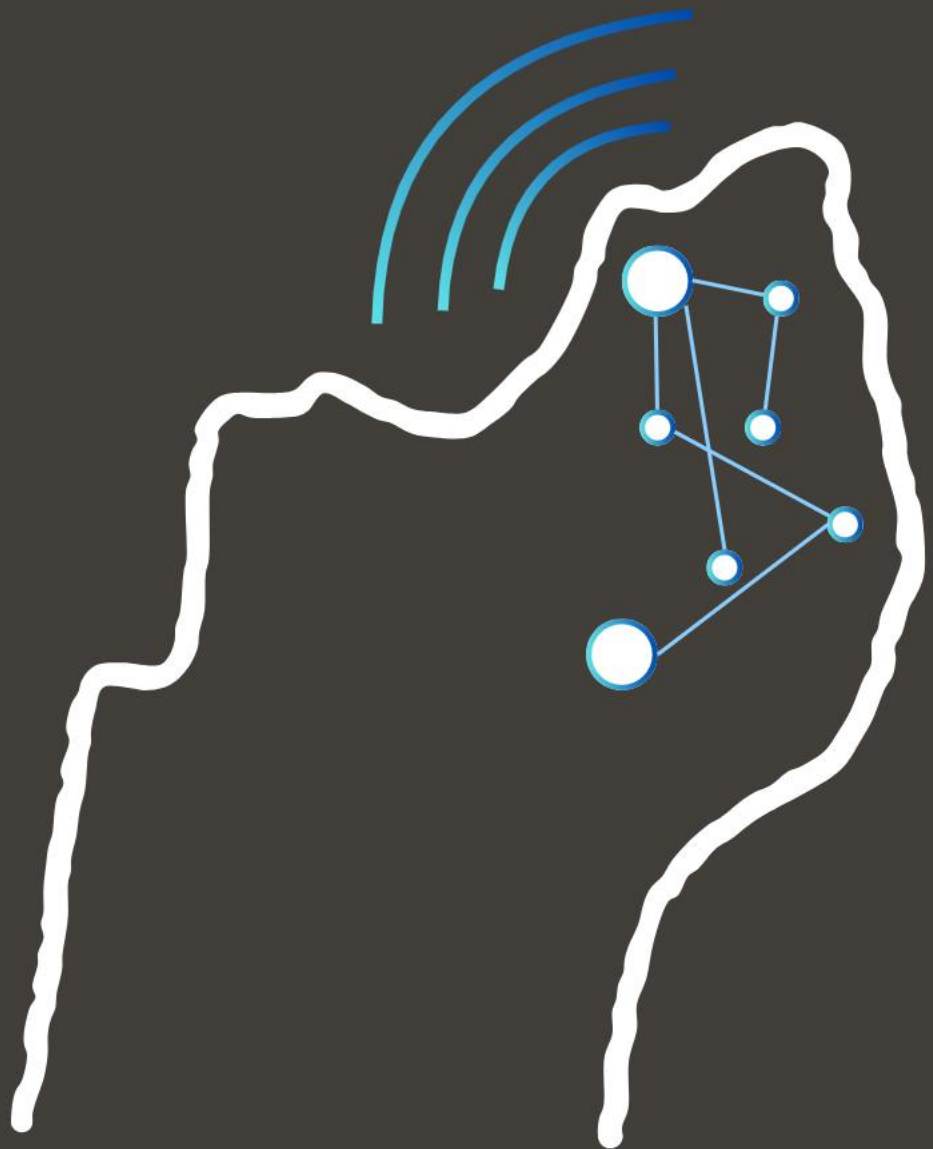


# קריית שמונה

עבר | הווה | עתיד  
Build Back Better

נחל הזהב - קריית שמונה





מוקד אורבני כלכלי,

אקדמי, חברתי ותרבותי

המקיים **יחסי גומלין**

עם המרחב הכפרי

הסובב

1

מוקד **גיאופוליטי** איתן

הנחוץ לשמירה על גבולה

הצפוני של מדינת ישראל

2

עיר איתנה כלכלית

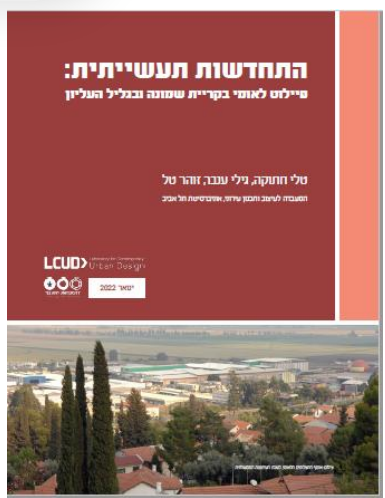
בצמיחה חיובית

יעד של **60,000 תושבים**

3

חזון

# תהליך תכנון אסטרטגי לפיתוח העיר



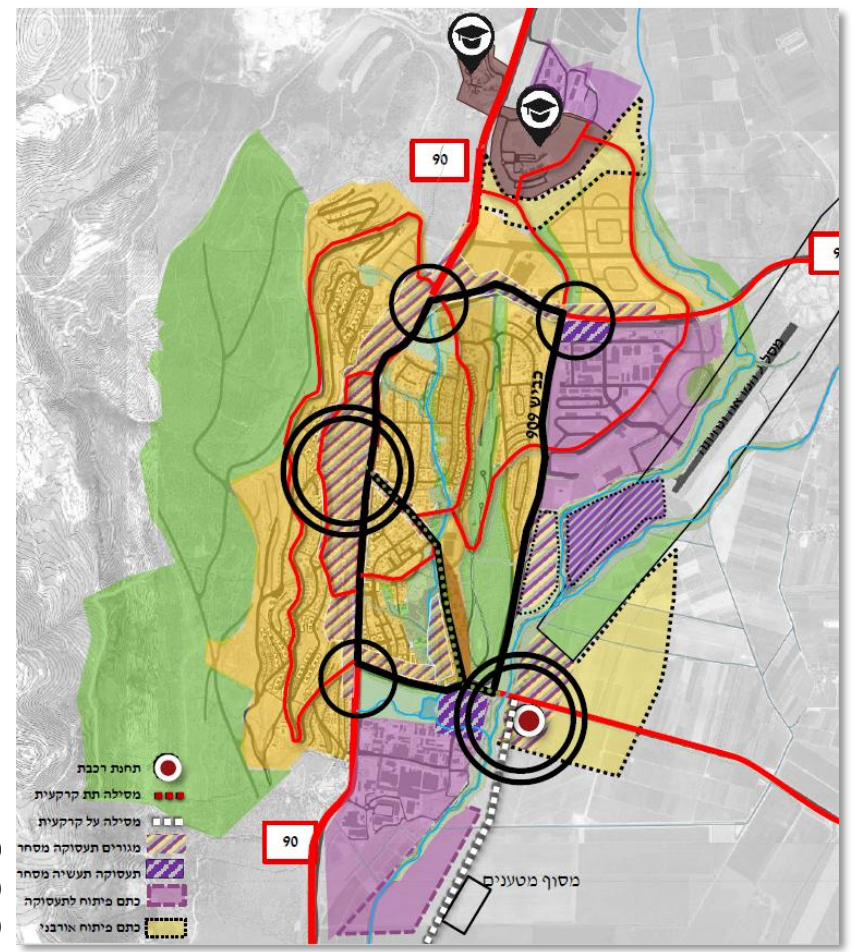
**תוכנית פיילוט להתחדשות תעשייתית**  
מימון: משרד הכלכלה  
מתכנן: המעבדה לעיצוב ותכנון אורבני | אוניברסיטת תל אביב  
סטטוס: תוכנית אב מנחה



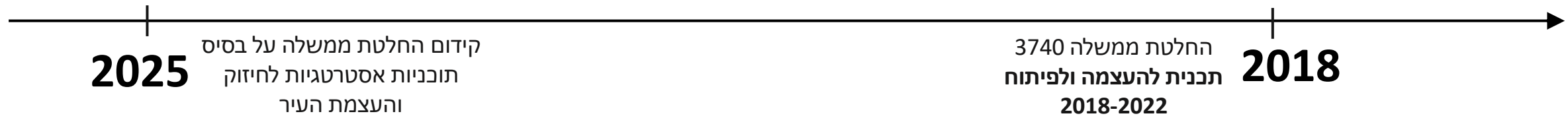
**תוכנית אב להתחדשות מרכז העיר**  
מימון: הרשות הממשלתית להתחדשות עירונית  
מתכנן: יעד אדריכלים  
סטטוס: אומץ בועדה מחוזית 2020



**תוכנית עיר הנחלים**  
מימון: יד הנדיב  
מתכנן: ליג"מ פרויקטים סביבתיים  
סטטוס: תוכנית אב



**מסמך מדיניות כלל עירוני**  
מימון: מינהל התכנון  
מתכנן: דני לזר אדריכלים  
סטטוס: אומץ בועדה מחוזית 2021



# עוגני פיתוח לאומיים

## היום שאחרי ולטווח ארוך

עוגנים לאומיים לפיתוח העיר



היצע דיור איכותי ועידוד צמיחה דמוגרפית	כלכלה, תעשייה ותעסוקה	קידום התיירות והמורשת המקומית	קידום עצמאות כלכלית הרשות המקומית	קיימות והגנת הסביבה	חינוך הוליסטי	חוסן קהילתי ותרבות	ביטחון ורציפות תפקודית
<ul style="list-style-type: none"> <li>הסכם גג</li> <li>משאבים לתכנון</li> <li>תשתיות עירוניות ואזוריות - מט"ש</li> <li>התחדשות עירונית</li> <li>השלמת שכונות בבנייה</li> <li>עידוד התיישבות וקהילות צעירות</li> <li>שיווק ומיתוג העיר</li> <li>ניהול וכוח אדם</li> </ul>	<ul style="list-style-type: none"> <li>התחדשות תעשייתית</li> <li>פיתוח אקוסיסטם ואקלים עסקי</li> <li>הקמת פארק תעשיות מרחבי</li> <li>עידוד משרות איכותיות</li> <li>עידוד מו"פ</li> <li>אגרו-פודטק</li> <li>הכשרות מקצועיות</li> <li>טכנולוגיות</li> <li>הטבות ותמריצים</li> </ul>	<ul style="list-style-type: none"> <li>מרכז מורשת מקומית ולאומית</li> <li>הטבות ותמריצים לעידוד הענף</li> <li>יישום עיר הנחלים</li> <li>תכנון רכס רמים</li> <li>פסטיבלים</li> <li>תיירותיים</li> <li>פיתוח תשתיות</li> <li>תיירותיות</li> <li>ניהול וכוח אדם</li> </ul>	<ul style="list-style-type: none"> <li>קידום פרויקטים מניבי הכנסות</li> <li>פיתוח עסקי בחברה הכלכלית</li> <li>קידום BOT לנכסי עירייה</li> <li>שיפוי פנסיות</li> <li>תקציביות</li> </ul>	<ul style="list-style-type: none"> <li>חיזוק היחידה הסביבתית</li> <li>איגוד ערים מקורות הירדן</li> <li>משאבי תכנון</li> <li>ביצוע פיזי - פסולת</li> <li>התייעלות אנרגטית</li> <li>ביצוע שבילי אופניים</li> </ul>	<ul style="list-style-type: none"> <li>מוסדות חינוך מתקדמים ומצוידים</li> <li>למקצועות STEM ואגרו-פודטק</li> <li>קידום מצוינות בהוראה</li> <li>תכניות חינוכיות אקסקלוסיביות</li> <li>תכנית 360 לביטחון ומוגנות</li> <li>משאבים לחינוך בלתי פורמלי</li> </ul>	<ul style="list-style-type: none"> <li>עיבוי מערך קהילה</li> <li>מרכז משאבים ומרכז חוסן אזורי</li> <li>בינוי תשתיות לעבודה קהילתית</li> <li>כוח אדם טיפולי</li> <li>מרכז אומנויות אזורי</li> <li>תשתיות ספורט ואורח חיים בריא</li> <li>אירועי תרבות</li> </ul>	<ul style="list-style-type: none"> <li>מיגון וחיזוק לרע"ד בבתי מגורים</li> <li>מיגון וחיזוק לרע"ד במוסדות ציבור</li> <li>הקמה ותפעול מרכז רפואי</li> <li>שיקום כבישים ותשתיות</li> <li>תגבור כוחות בטחון</li> <li>כיתת כוננת והצטיינות</li> </ul>

# חזון תכנוני – תהליכי תכנון



## כביש 99

הסדרת עורק התחבורה האזורי לעיר  
מימון: משרד התחבורה  
מתכנן: גרונר-דאל  
סטטוס: גיבוש חלופה נבחרת



## התחדשות עירונית

יח"ד קיים: 8,350  
יעד לתוספת יח"ד: 5,000  
פרויקטים בשלבים שונים  
מימון: הרשות להתחדשות עירונית



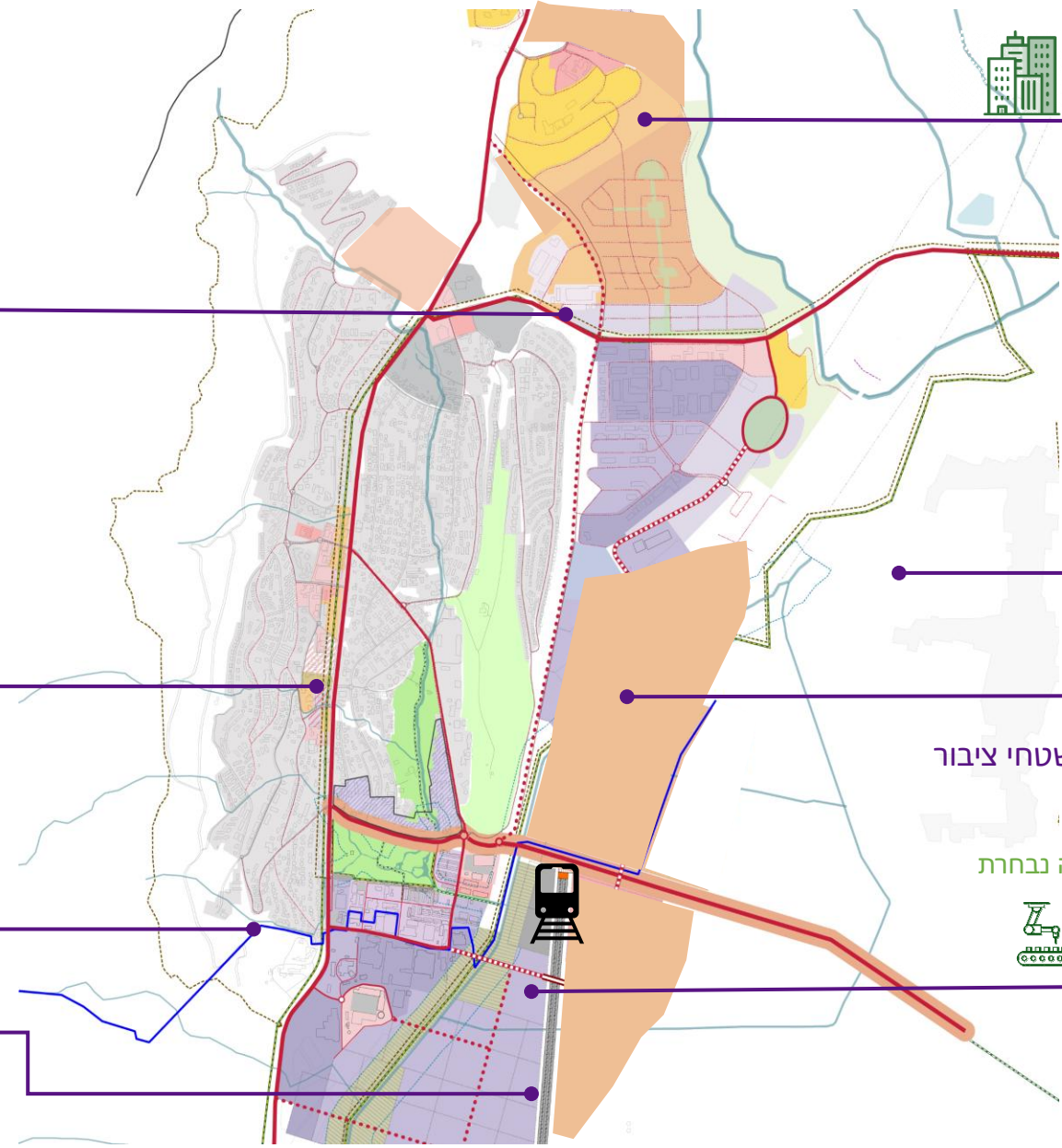
## בקשה לשינוי גבולות שיפוט

עדכון גבולות השיפוט של העיר  
בהתאם למגמות התכנון  
עיריית קריית שונה



## תשתיות על אזוריות

מט"ש, גז טבעי, פסולת, מסוף  
מטענים, תקשורת  
תוכניות שונות בשלבים שונים



## רובע האוניברסיטה

כ-2,000 יח"ד  
כ-70,000 מ"ר מסחר ותעסוקה  
מימון: משרד הבינוי והשיכון  
מתכנן: פרחי-צפירי  
סטטוס: סיום גיבוש עקרונות לקראת מכרז לתב"ע



## כביש 909 - תחבורה

בחינת הצורך ואיתור תוואי  
מימון: נתיבי ישראל  
מתכנן: ש. קרני  
סטטוס: גיבוש צוות תכנון וסקר מצב קיים



## רובע הנחלים

כ-3,500 יח"ד | 220,000 מ"ר תעסוקה  
כ-100,000 מ"ר תעשייה | כ-200,000 מ"ר שטחי ציבור  
מימון: רשות מקרקעי ישראל  
מתכנן: עמוס ברנדייס  
סטטוס: תב"ע לאחר פרה-רולינג במחוז, פיתוח חלופה נבחרת



## רובע הרכבת

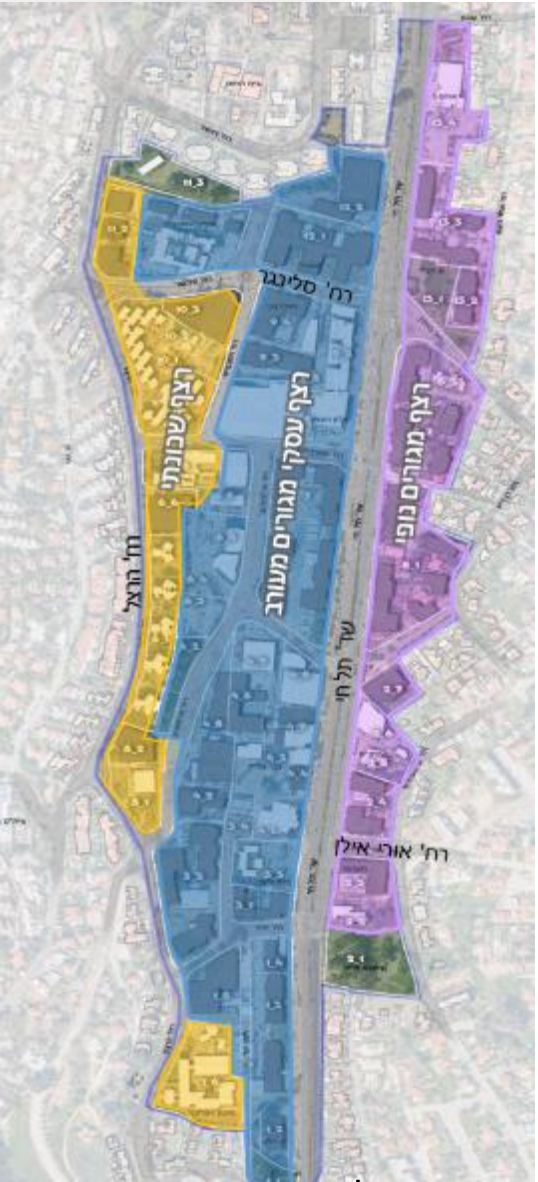
כ-1,500 יח"ד | כ-440 אלף מ"ר תעשייה  
מימון: רשות מקרקעי ישראל  
מתכנן: יער קורין אדריכלים  
סטטוס: ממתין לאישור תכנון בותמ"ל

# חזון פיתוח - התחדשות עירונית

**רצף מזרחי - מגורים נופי**  
פעילות עסקית הפונה לטיילת לאורך הרחוב

**רצף מרכזי - עסקי מגורים מעורב**  
המרכז האינטנסיבי של העיר

**רצף מערבי - שכונתי**  
ממשק בין העיר לשכונת המגורים



מרחב ציבורי אטרקטיבי



# חזון תכנוני – התחדשות עירונית

מתחם הר הצופים  
אדריכל: דרמן

מתחם דוד רזיאל  
אדריכל: עדיין לא מונה

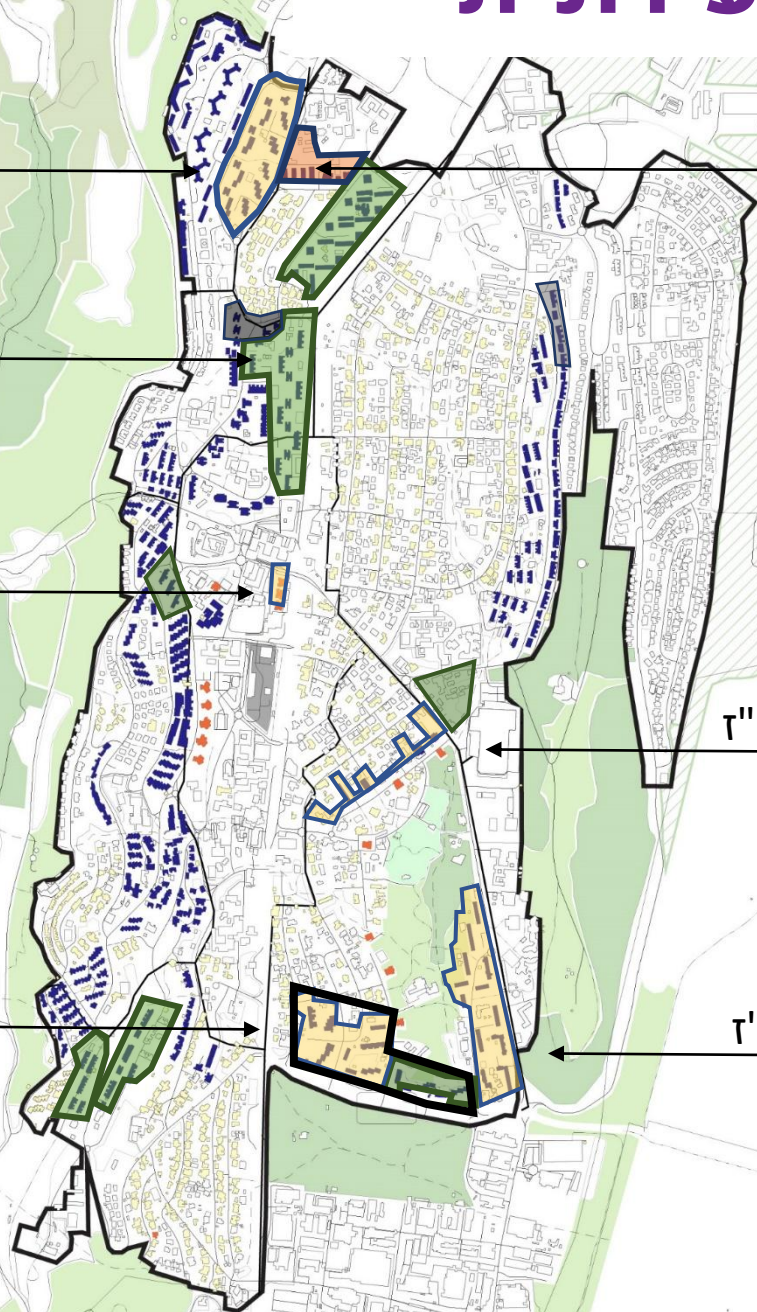
מתחם שד' תל חי  
אדריכל: דרמן

מתחם הנרייטה סאלד  
אדריכל: גורדון

מתחם: יעקב מלול  
אדריכל: גורדון

מתחם: משש יוסף  
אדריכלית: קיקה ברא"ז

מתחם הירדן  
אדריכלית: קיקה ברא"ז



מתחמים בתכנון של הרשות הממשלתית להתחדשות עירונית

מתחמים בתכנון ראשוני של יזם פרטי

מתחם פיילוט – יעקב מלול

בניינים בני 6 קומות ומעלה – מוצע לחיזוק ומיגון

מוצע למסלול ותמ"ל

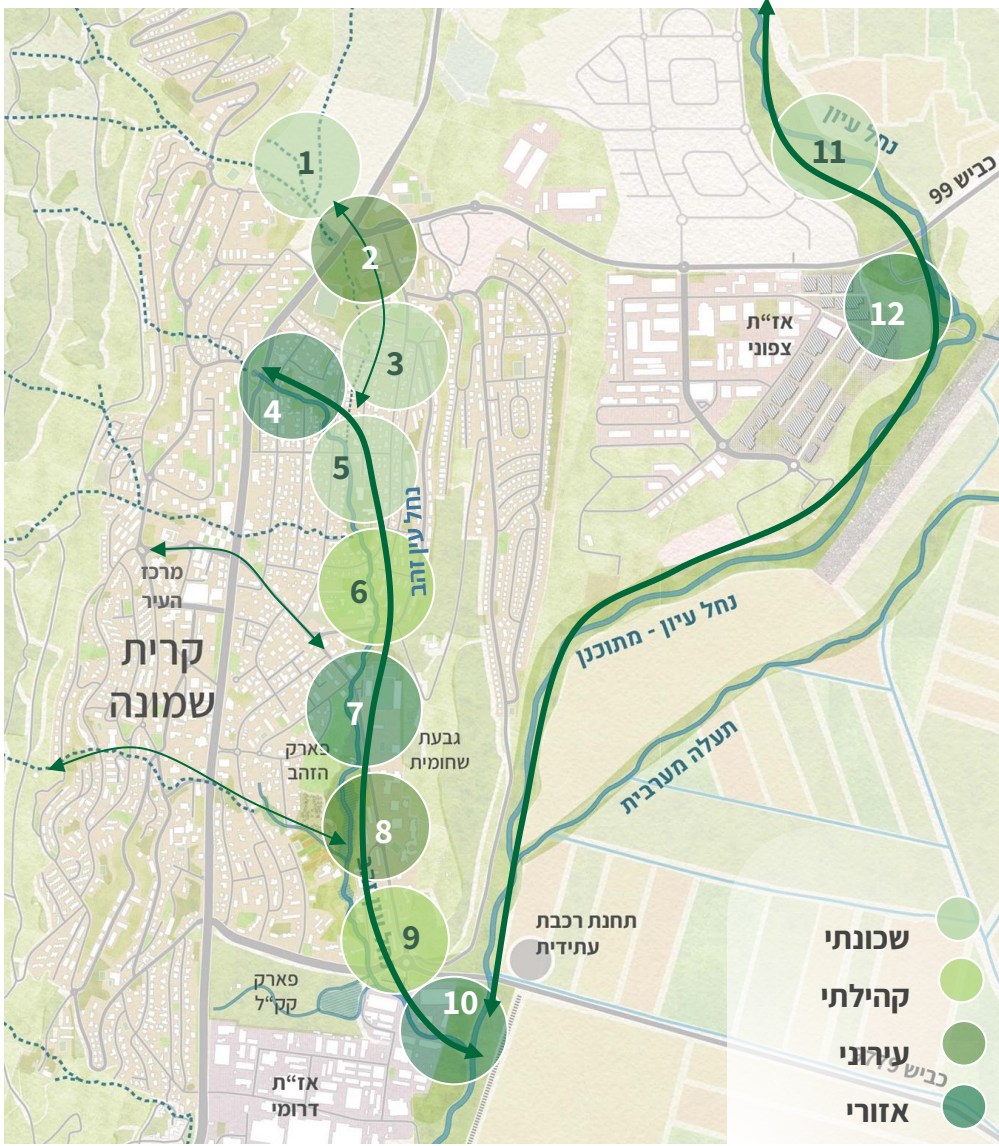
מקרא



# חזון פיתוח – עיר הנחלים

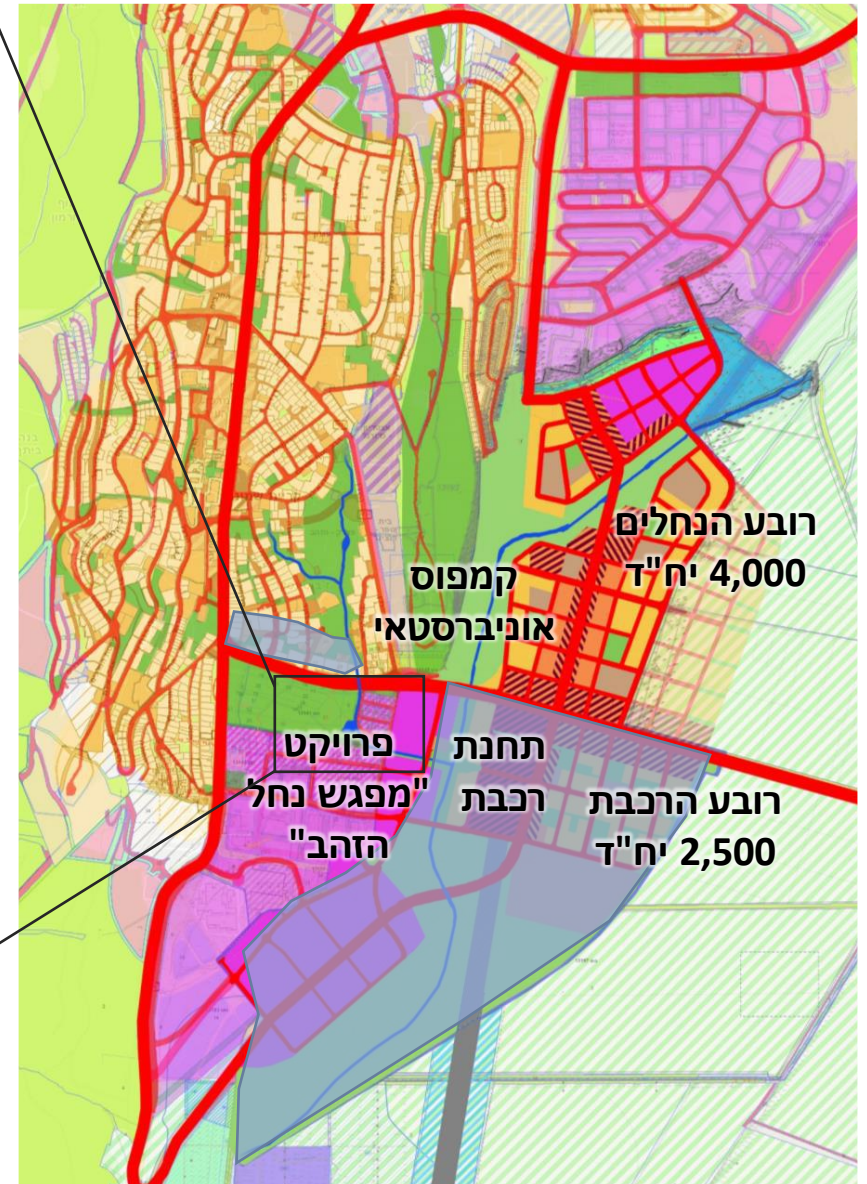
- 1 פארק חורף אקסטנסיבי**  
וויסות נגר ופארק שכונתי בחיבור בין העיר והכפר
- 2 קומפלקס עירוני: נחל עונתי**  
נוכחות טבע עירוני בשצ"פ אינטנסיבי
- 4 השער הצפוני: כיכר המעיין**  
שחרור ראש הנביעה. פיאצה עירונית אינטנסיבית, בליבה מעיין טבעי
- 5 חצר הנחל: פארק שכונתי-אינטימי**  
השבת הנחל לציבור והפיכתו לחצר שכונתית משותפת
- 7 מוקד עירוני: חינוך, התחדשות ותיירות**  
נחל כבסיס להתחדשות עירונית, נוכח בהתרחשות העירונית, חיבור למרכז העיר
- 8 פארק הזהב: הפארק העירוני**  
ליבת טבע פראי, מעטפת של פארק מורשת, נופש ופנאי
- נחל עין זהב: "מחרוזת שטחים פתוחים"**  
ציר ליניארי ציבורי ופתוח המחבר בין השטחים הפתוחים של העיר: ציר יוממות, פנאי ונופש

- 1
- 2
- 4
- 5
- 7
- 8



- 11 טיילת שכונתית**  
שצ"פ אקסטנסיבי שכונתי וחיבור לקמפוס תל חי
- 12 מרכז פודטק אזורי**  
הנחל כריאה ירוקה וטבעית של אז"ת: מפגש של טבע, חינוך, אקדמיה ותעשייה
- 3 שדרה מחברת: רח' ביאליק**  
רחוב משולב, עצים ושילוט
- 6 הנחל הקהילתי**  
פיתוח מרחב הנחל כתשתית לפעילות חוץ קהילתית
- נחל עיון: פארק מעטפת בין העיר לעמק**  
פארק ליניארי טבעי ואקסטנסיבי הכולל שביל יוממות לאורך התוואי המחודש של נחל עיון
- 9 טבע עירוני, מורשת והתחדשות עירונית**  
ניהול נגר, שיקום טחנת הקמח, פארק שכונתי ומעבר בין המבואה הדרומית לפארק הזהב
- 10 השער הדרומי: עיר תחתית**  
נחל טבעי בלב אזור בילוי ופעילות עירונית שוקקת, פיתוח אינטנסיבי, חזית נחל (waterfront)

# חזון פיתוח – עיר הנחלים : השער הדרומי



# פרויקטים נבחרים להתחדשות העיר

אחרי – מתחם מגורי סטודנטים



לפני – בניין הפגודה



# פרויקטים נבחרים להתחדשות העיר



AMIT NEMLICH

התחדשות בית ספר קורצ'אק (חדשני)





"בית דינה" – מעון יום אזורי  
לילדים בעלי צרכים מיוחדים



# אתגרים עיקריים

## נזק חינוכי - חברתי

69 מורים שהם  
11% מכלל  
המורים חתמו על  
חוזי עבודה בבתי  
ספר מחוץ לעיר

מבני חינוך  
75% ממבני  
החינוך שימשו  
אכסנייה  
לחיילים

פערים לימודיים  
בלתי הפיכים בקרב  
שכבות בוגרות  
חוסר מוכנות  
לבגרויות

## נזק כלכלי / מבנים

2.5 מיליארד ש"ח  
נזק ישיר ועקיף  
משוער בשנת  
2024

כ-2000 מבנים שנפגעו  
באופן עקיף  
300 פגיעות ישירות  
במבנים ותשתיות  
כ-45 פגיעות במבני  
ציבור

82% מהדירות  
בעיר ללא מיגון  
תקני

## דמוגרפיה

13% מהתושבים  
הודיעו שלא יחזרו  
44% מהתושבים  
שוקלים חזרה  
לקריית שמונה

63% מהצעירים  
שוקלים חזרתם  
לקריית שמונה

עלייה במקרים  
פסיכו  
סוציאליים  
חוסר בכוח אדם  
מקצועי-טיפולי

## פעילות עסקית

58% מהעסקים  
הגדולים  
והבינוניים  
הועתקו לשוב  
אחר

70% מהעסקים  
הקטנים הועתקו  
לישוב אחר

על פי EY  
67% מתושבי  
קריית שמונה  
מועסקים ע"י  
עסקים אלו

# נזקים למבנים ותשתיות

חלק עדיין לא נמצאו

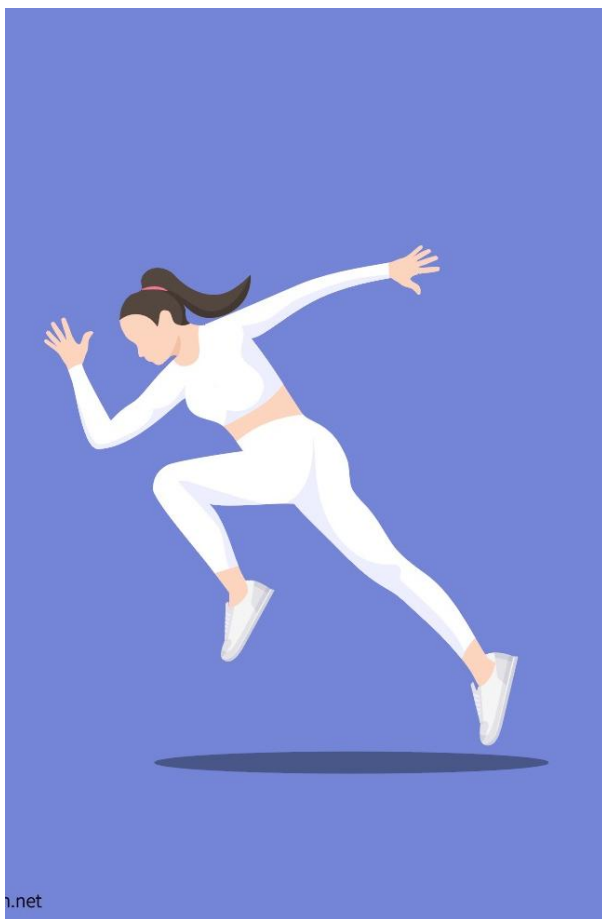
חלק מתגלים תוך עבודה

חלק נראים מיידי

מעגלים לא נגמרים  
של נזקים למבנים, ציוד, תשתיות ...



- רסיסים שעושים נזק עם "גרורות" - המסת איטום, חורים, פיזור
- חורים ונזילות
- חשמל לא תקין (הפסקות חשמל, פגיעה בעמודים וארונות, חלודה)
- אינסטלציה ללא שימוש
- אינסטלציה בשימוש יתר
- כניסת חולדות
- עשביה שמרימה אבן משתלבת או דשא סינתטי
- הזנחה של ציוד
- נזק בעלי חיים לחצרות ומבנים
- מתקנים טכניים
- שהות חיילים עם נזק רב נלווה
- כלי רכב כבדים על תשתיות - מערכת קווים, כבישים, מדרכות, מעקות...
- עצירת עבודה באתרי בניה של שכונות חדשות ומוסדות ציבור
- ועוד ועוד



## התמודדות עם המצב

- טיפול מידי בנושאים חדשים ללא תקדים
- התמודדות עם אתגרים שלא ניתן להיערך אליהם מראש
- שימוש יצירתי בכלים חדשים והמצאת כלים חדשים
- גמישות לאור מענה דליל של המדינה
- ייצור שיתופי פעולה וקשרים חדשים – ראייה רבת תחומית

## מבט קדימה לעתיד – שיקום וקידום

- איך מתרגמים את התכניות שהיו עד כה להמשך ?
- קביעת סדר עדיפות לפעולה
- יצירת נהלים יצירתיים ופעולות חדשות ליישום מידי
- בניית חוסן במהלך האירוע וקידום המשך שלו הלאה



## מינוף ההתמודדות

בסיס לפיתוח וחוסן בטווח הארוך  
(לאזור ולמדינה כולה)

- אומץ
- יצירתיות
- עמידות
- יכולת התאוששות
- שיתופי פעולה

**ייצוב וקיבוע מערכת שעובדת היטב = עבודה  
טובה בחירום**

**יש כבר בסיס טוב להתחיל ממנו כעת!**



## לא מחכים "שמי שהוא יעשה משהו"

עובדים

הרבה

בפועל

בלי לעצור

עם אנשים טובים ומקצועיים

## ראייה לטווח ארוך

- משתמשים בבסיס חזק הקיים
- עוברים לשלב הבא : קפיצת מדרגה בפיתוח
- מקדמים את החזון העירוני והאזורי ביתר שאת
- שילוב מגזרים – פרטי, ציבורי, שלישי

# תמונת עתיד - קרית שמונה

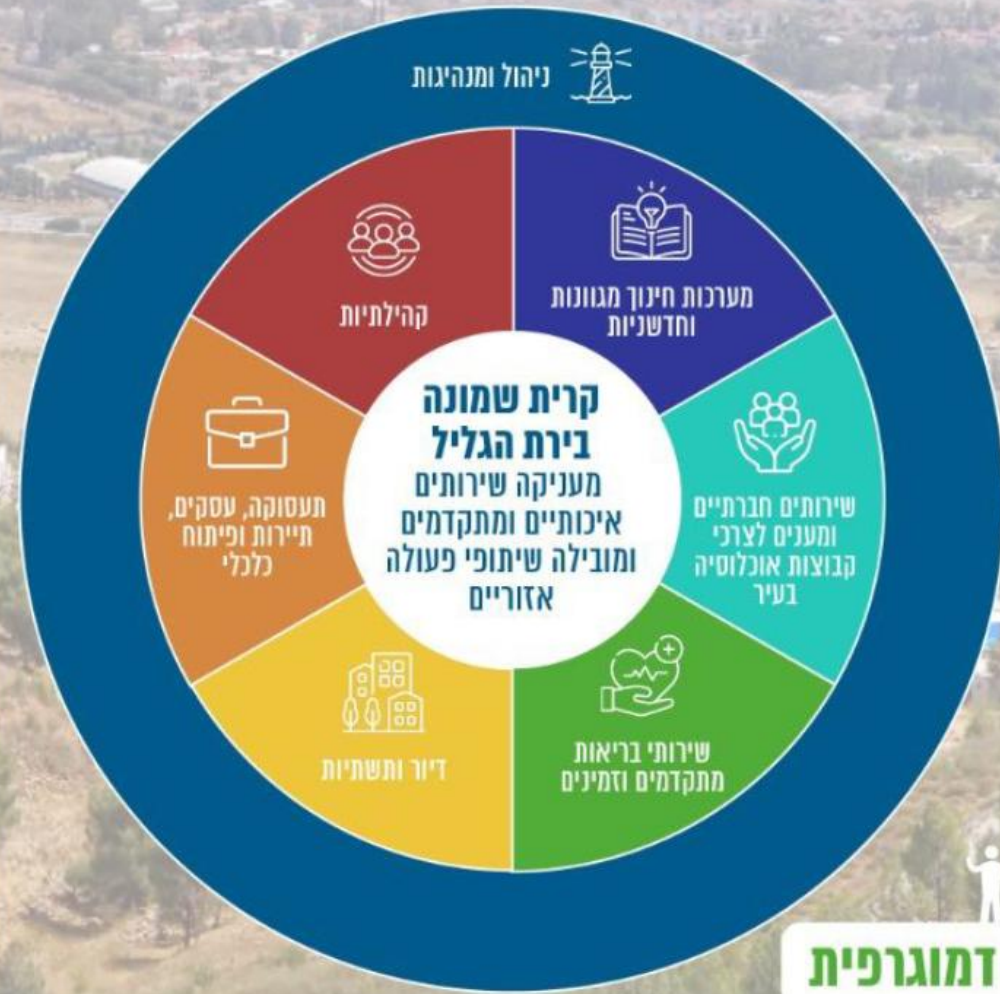
## שיקום - מינוף - פיתוח - צמיחה

### תפיסה מובילה

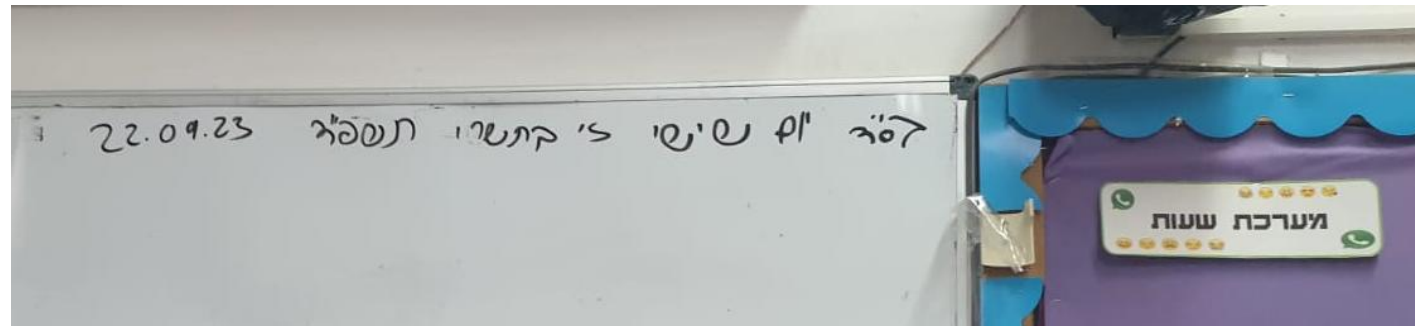
- ❖ משמרת את המסורת, מוקירה את ותיקה וגם מכניסה אוכלוסיות חדשות ומטמיעה תפיסות חדשניות.
- ❖ משלבת אורבניות, טבע ותעשייה חדשנית כדוגמת הפודטק.
- ❖ מנהיגות פוליטית, מקצועית וחברתית. אשר עובדת בסיווגיה, בשיתוף הקהילה שיתופי פעולה עם ארגונים אזוריים, מקצועיים, ממשלתיים, ופילנתרופיים, תוך שמירה על האוטונומיה של העיר.

### ערכים מובילים

- ❖ שליחות וחלוציות
- ❖ עצמאות, הובלה ופרואקטיביות
- ❖ שייכות וגאווה
- ❖ מעורבות הציבור בהשפעה על חיי העיר.
- ❖ שמירה על חיי התושבים ורווחתם



צמיחה דמוגרפית



## פוטנציאל פיתוח

**תב"ע הרכבת  
בתוקף**

**תמ"א לבית  
חולים**  
לקראת אישור

**ביקוש גדול מאוד  
לנדל"ן  
לפני המלחמה:**  
לדיוור  
למשרדים וחללי תעסוקה  
איכותיים

**מאסה של תוכניות  
ממשלתיות בעבודה  
מתקדמת**

• הכפלת התושבים פי 3 בעיר  
ובמרחב.

• הכפלת 2 אזורי תעשייה

• 7 מתחמי התחדשות עירונית

• הסכם גג בעבודה

**אוניברסיטה  
בהקמה**

**יוקם  
מכון המזון  
הלאומי**

**גידול אוכלוסייה  
במדינה לא עוצר  
נדרש מענה גם בפריפריה**

**סביבה איכותית**

טבע ונוף + איכות חיים ללא תחרות

**רשות מקומית מכוונת פיתוח**



# בתכנון ובניה לוקח זמן רב עד ש"שופל" עובד - נתחיל היום !





# תודה